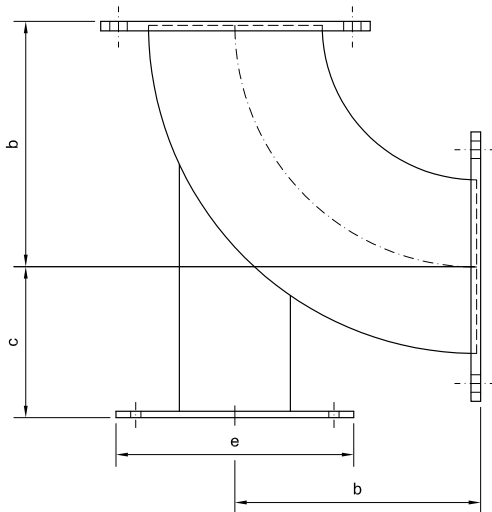
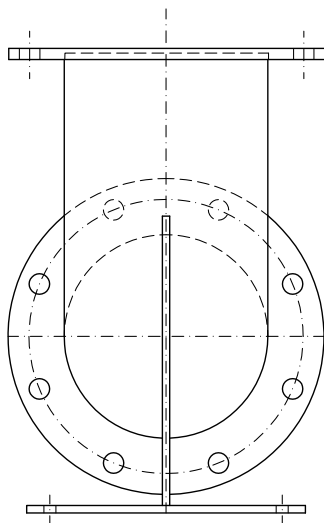


<b>Ausführungsform:</b>	<ul style="list-style-type: none"> <li>• Glattflansche ähnlich EN 1092-1 TYP 01 red. Blattstärke (alternativ volle Blattstärke) gebohrt nach PN 10/16*</li> <li>• Losflansche ähnlich EN 1092-1 TYP 02 red. Blattstärke (alternativ volle Blattstärke) gebohrt nach PN 10/16* mit Vorschweißbördel oder Bund</li> <li>• Vorschweißflansche EN 1092-1 TYP 11</li> <li>• Bogen 90° DIN 2605 / EN 10253 Bauart 2, 3, 5 und <math>R = D+100\text{mm}</math></li> </ul>
<b>Schweißverbindungen:</b>	nach DIN EN ISO 5817 C, Schweißverfahren sind qualifiziert über DIN EN 288-3 / DIN EN ISO 15614-1 Schweißer sind qualifiziert nach DIN EN 287-1
<b>Zulassungen/Zertifikate:</b>	Zugelassener Hersteller nach AD2000-Merkblatt HP0, Zertifizierung nach DIN EN ISO 3834-3
<b>Werkstoff:</b>	siehe unten
<b>Oberfläche:</b>	siehe unten



(Abbildung mit Glattflansch ähnlich EN 1092-1 TYP 01)



N-Stück	
Nenn Durchmesser	DN =                      mm
Druckstufe	PN =
Ausführungsform Flansch	=
Werkstoff	<input type="checkbox"/> 1.4571 <input type="checkbox"/> 1.4301 <input type="checkbox"/> S235JR
Oberfläche	<input type="checkbox"/> gebeizt und passiviert <input type="checkbox"/> feuerverzinkt bzw. trinkwassergeeignet verzinkt <input type="checkbox"/> gesandstrahlt und EKB beschichtet <input type="checkbox"/> gesandstrahlt und rilsaniert

Nenn- ø DN	Länge b	Länge c	Fußplatte e x e
80	119	110	180
100	157	125	200
125	195	140	225
150	234	160	250
200	310	190	300
250	386	225	350
300	462	255	400
400	615	320	500
500	767	385	600

\*Bitte beachten Sie die techn. Hinweise