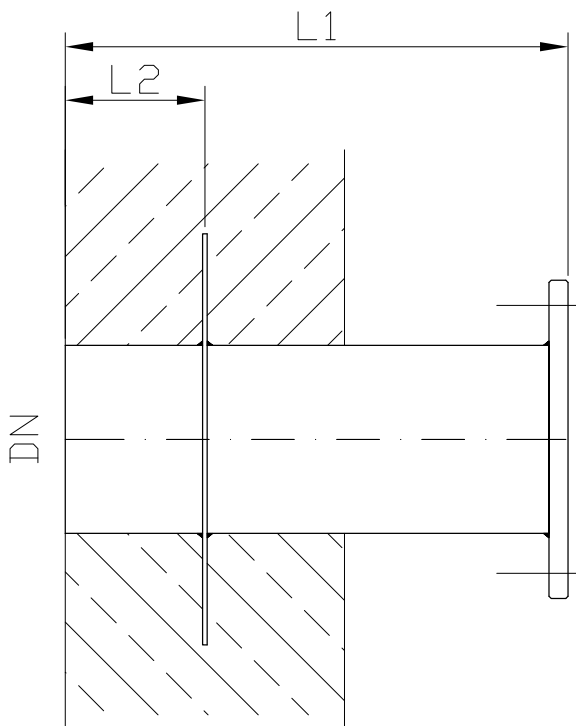


Ausführungsform:	für einseitigen Flanschanschluß mit (WD) aufgeschweißtem Mauerflansch <ul style="list-style-type: none"> • Glattflansche ähnlich EN 1092-1 TYP 01 red. Blattstärke (alternativ volle Blattstärke) gebohrt nach PN 10/16* • Losflansche ähnlich EN 1092-1 TYP 02 red. Blattstärke (alternativ volle Blattstärke) gebohrt nach PN 10/16* mit Vorschweißbördel oder Bund • Vorschweißflansche EN 1092-1 TYP 11
Schweißverbindungen:	nach DIN EN ISO 5817 C, Schweißverfahren sind qualifiziert über DIN EN 288-3 / DIN EN ISO 15614-1 Schweißer sind qualifiziert nach DIN EN 287-1
Zulassungen/Zertifikate:	Zugelassener Hersteller nach AD2000-Merkblatt HP0, Zertifizierung nach DIN EN ISO 3834-3
Werkstoff:	siehe unten
Oberfläche:	siehe unten



(Abbildung mit Glattflansch ähnlich EN 1092-1 TYP 01)

DW40	
Nenndurchmesser	DN = mm
Druckstufe	PN =
Länge	L 1 = mm
	L 2 = mm
Ausführungsform Flansch	=
Wanddicke	WD =
Werkstoff	<input type="checkbox"/> 1.4571 <input type="checkbox"/> 1.4301 <input type="checkbox"/> S235JR
Oberfläche	<input type="checkbox"/> geätzt und passiviert <input type="checkbox"/> feuerverzinkt bzw. trinkwassergeeignet verzinkt <input type="checkbox"/> gesandstrahlt und EKB beschichtet <input type="checkbox"/> gesandstrahlt und rilsaniert

*Bitte beachten Sie die techn. Hinweise