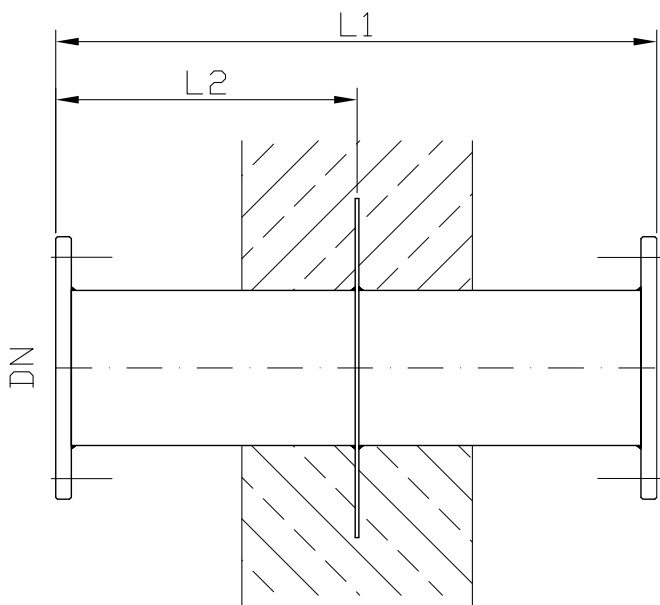


<b>Ausführungsform:</b>	beidseitig schalungsdurchdringend , für beidseitigen Flanschanschluß mit mittig (WD) aufgeschweißtem Mauerflansch <ul style="list-style-type: none"> <li>• Glattflansche ähnlich EN 1092-1 TYP 01 red. Blattstärke (alternativ volle Blattstärke) gebohrt nach PN 10/16*</li> <li>• Losflansche ähnlich EN 1092-1 TYP 02 red. Blattstärke (alternativ volle Blattstärke) gebohrt nach PN 10/16* mit Vorschweißbördel oder Bund</li> <li>• Vorschweißflansche EN 1092-1 TYP 11</li> </ul>
<b>Schweißverbindungen:</b>	nach DIN EN ISO 5817 C, Schweißverfahren sind qualifiziert über DIN EN 288-3 / DIN EN ISO 15614-1 Schweißer sind qualifiziert nach DIN EN 287-1
<b>Zulassungen/Zertifikate:</b>	Zugelassener Hersteller nach AD2000-Merkblatt HP0, Zertifizierung nach DIN EN ISO 3834-3
<b>Werkstoff:</b>	siehe unten
<b>Oberfläche:</b>	siehe unten



(Abbildung mit Glattflansch ähnlich EN 1092-1 TYP 01)

DW50	
Nenndurchmesser	DN =                      mm
Druckstufe	PN =
Länge	L 1 =                      mm
	L 2 =                      mm
Wanddicke	WD =                      mm
Ausführungsform Flansch	=
Werkstoff	<input type="checkbox"/> 1.4571 <input type="checkbox"/> 1.4301 <input type="checkbox"/> S235JR
Oberfläche	<input type="checkbox"/> gebeizt und passiviert <input type="checkbox"/> feuerverzinkt bzw. trinkwassergeeignet verzinkt <input type="checkbox"/> gesandstrahlt und EKB beschichtet <input type="checkbox"/> gesandstrahlt und rilsaniert

\*Bitte beachten Sie die techn. Hinweise